

慈利县秸秆禁烧区和限烧区划定方案

(征求意见稿)

为贯彻落实《大气污染防治法》《中共中央 国务院关于进一步深化农村改革扎实推进乡村全面振兴的意见》《湖南省大气污染防治条例》《湖南省秸秆综合利用若干规定》等法律法规和政策要求，按照“疏堵结合、标本兼治、禁烧常态、以禁促用”总体思路，制定慈利县秸秆禁烧区和限烧区划定方案，统筹推进秸秆综合利用和禁限烧管控。

一、划定原则

(一) **科学性**。综合考虑地形地貌和大气污染传输扩散特征，兼顾农业生产和秸秆综合利用条件，建立全局的分区域、分类型、分级别、分时段秸秆禁烧区划定及禁烧管控体系，明确不同的划定目标要求，有效降低污染风险。

(二) **精准性**。禁烧区划定以耕地为目标对象，厘清耕地类型及分布、农作物种植种类、秸秆综合利用和焚烧实际等基本情况，将耕地集中连片、露天焚烧多发频发、环境影响大等重点区域划入禁烧区，防止简单“一刀切”。

(三) **完整性**。秸秆禁烧区应与土地利用类型相协调，统筹考虑山脉、河流等自然地理边界和各级行政边界，尽可能连续成片、避免破碎化，便于实际管理。

二、划定范围

（一）分区划定总体目标

根据《湖南省秸秆禁烧区和限烧区划定的指导意见》，张家界市属于Ⅲ类禁烧管控区，Ⅲ类禁烧管控区禁烧的耕地面积比例原则上不低于 60%。

（二）特殊区域划定范围

对人口集中地区、交通干线附近、机场周围等需要特殊保护的区域一定范围内的耕地，应禁止秸秆露天焚烧，严格按照要求划入禁烧区。

1.人口集中地区。市（州）人民政府所在城市城区实体地域及外围不低于 10 公里范围内、县级人民政府所在城市城区实体地域及外围不低于 5 公里范围内的耕地。

2.交通干线附近。高速公路、铁路（高铁）沿线两侧不低于 2 公里范围内的耕地；国道、省道公路干线沿线两侧不低于 1 公里范围内的耕地。

3.机场周围。机场跑道中心线两侧各 10 公里、跑道端外 20 公里范围内的耕地。

4.法律、法规以及规范性文件规定的其他需要特殊保护的区域内耕地。

三、总体方案

慈利县行政区总面积 3492 平方公里，辖区耕地总面积 77.15 万亩。按照《湖南省秸秆禁烧区和限烧区划定的指导

意见》，我县属于Ⅲ类禁烧管控分区，已完成划定方案市级、省级审核。慈利县包含 26 个乡镇（街道），辖区禁烧区耕地面积 57.76 万亩，限烧区耕地面积 19.38 万亩，禁烧耕地面积比例为 74.87%。禁烧区涉及 26 个乡镇（街道），其中辖区全部耕地划为禁烧区的乡镇（街道）3 个，其余 23 个乡镇（街道）禁烧耕地面积比例在 5%~98%。

禁烧区范围主要包括：

（1）慈利县人民政府所在城市的城区实体地域及外围 5 公里范围内的耕地；

（2）焦柳铁路、黔张常铁路（高铁）共计 2 条铁路（高铁）沿线两侧 2 公里范围内的耕地；

（3）常张高速、安慈高速、炉慈高速（在建）、张官高速（在建）共计 4 条高速公路（含在建）沿线两侧 2 公里范围内的耕地；

（4）G241、G353 国道、S238、S241、S304、S306、S307、S518、S519、S520 省道共计 10 条国（省）公路干线沿线两侧 1 公里范围内的耕地；

（5）张家界荷花国际机场跑道端外 20 公里范围内的耕地；

（6）自然保护地、国有林场等高火险区及其边缘 50 米范围内的耕地；

（7）除上述范围涉及的乡镇（街道）外，综合考虑耕

地连片状况、焚烧实际和综合利用条件等，将部分连片耕地划为禁烧区。

四、分乡镇（街道）方案

（一）全域禁烧乡镇（街道）

实施全域禁烧的乡镇（街道）共有 3 个，分别为零阳街道、许家坊土家族乡、阳和土家族乡。

（二）部分禁烧乡镇（街道）

实施部分禁烧的乡镇（街道）共有 23 个，分别为：

（1）广福桥镇。耕地总面积为 14599.37 亩，其中禁烧区面积为 843.03 亩，限烧区面积 13756.34 亩，禁烧区面积比例为 5.77%。

（2）高桥镇。耕地总面积为 23738.80 亩，其中禁烧区面积为 9003.77 亩，限烧区面积 14735.03 亩，禁烧区面积比例为 37.93%。

（3）龙潭河镇。耕地总面积为 34643.84 亩，其中禁烧区面积为 13580.82 亩，限烧区面积 21063.02 亩，禁烧区面积比例为 39.20%。

（4）高峰土家族乡。耕地总面积为 31849.61 亩，其中禁烧区面积为 17192.68 亩，限烧区面积 14656.93 亩，禁烧区面积比例为 53.98%。

（5）三合镇。耕地总面积为 30930.88 亩，其中禁烧区面积为 17168.12 亩，限烧区面积 13762.76 亩，禁烧区面积

比例为 55.50%。

(6) 江垭镇。耕地总面积为 66918.67 亩，其中禁烧区面积为 40243.28 亩，限烧区面积 26675.40 亩，禁烧区面积比例为 60.14%。

(7) 赵家岗土家族乡。耕地总面积为 26820.10 亩，其中禁烧区面积为 16463.95 亩，限烧区面积 10356.15 亩，禁烧区面积比例为 61.39%。

(8) 二坊坪镇。耕地总面积为 40021.46 亩，其中禁烧区面积为 25292.95 亩，限烧区面积 14728.51 亩，禁烧区面积比例为 63.20%。

(9) 南山坪乡。耕地总面积为 23262.91 亩，其中禁烧区面积为 15731.26 亩，限烧区面积 7531.66 亩，禁烧区面积比例为 67.62%。

(10) 洞溪乡。耕地总面积为 20927.97 亩，其中禁烧区面积为 15220.23 亩，限烧区面积 5707.74 亩，禁烧区面积比例为 72.73%。

(11) 杉木桥镇。耕地总面积为 32840.71 亩，其中禁烧区面积为 24962.58 亩，限烧区面积 7878.13 亩，禁烧区面积比例为 76.01%。

(12) 金岩土家族乡。耕地总面积为 24044.51 亩，其中禁烧区面积为 19342.38 亩，限烧区面积 4702.14 亩，禁烧区面积比例为 80.44%。

(13) 三官寺土家族乡。耕地总面积为 38597.56 亩，其中禁烧区面积为 31135.24 亩，限烧区面积 7462.33 亩，禁烧区面积比例为 80.67%。

(14) 金慈街道。耕地总面积为 33680.43 亩，其中禁烧区面积为 27411.95 亩，限烧区面积 6268.48 亩，禁烧区面积比例为 81.39%。

(15) 象市镇。耕地总面积为 28732.41 亩，其中禁烧区面积为 23624.45 亩，限烧区面积 5107.96 亩，禁烧区面积比例为 82.22%。

(16) 溪口镇。耕地总面积为 20170.55 亩，其中禁烧区面积为 16637.10 亩，限烧区面积 3533.45 亩，禁烧区面积比例为 82.48%。

(17) 岩泊渡镇。耕地总面积为 28724.86 亩，其中禁烧区面积为 24666.23 亩，限烧区面积 4058.63 亩，禁烧区面积比例为 85.87%。

(18) 通津铺镇。耕地总面积为 32685.54 亩，其中禁烧区面积为 28927.48 亩，限烧区面积 3758.06 亩，禁烧区面积比例为 88.50%。

(19) 零溪镇。耕地总面积为 34885.07 亩，其中禁烧区面积为 31183.08 亩，限烧区面积 3701.99 亩，禁烧区面积比例为 89.39%。

(20) 苗市镇。耕地总面积为 6138.10 亩，其中禁烧区

面积为 5489.00 亩，限烧区面积 649.11 亩，禁烧区面积比例为 89.42%。

(21) 杨柳铺乡。耕地总面积为 16178.35 亩，其中禁烧区面积为 15292.67 亩，限烧区面积 885.68 亩，禁烧区面积比例为 94.53%。

(22) 甘堰土家族乡。耕地总面积为 53882.80 亩，其中禁烧区面积为 51676.50 亩，限烧区面积 2206.29 亩，禁烧区面积比例为 95.91%。

(23) 东岳观镇。耕地总面积为 39415.35 亩，其中禁烧区面积为 38755.32 亩，限烧区面积 660.03 亩，禁烧区面积比例为 98.33%。

五、管控要求

(一) 禁烧区

(1) 秸秆禁烧区内实行强制性、常态化禁烧管理政策，任何时间、任何气象条件及空气质量状况下，均不允许露天焚烧秸秆。对经检疫确需通过焚烧处理病虫害的秸秆，在县级人民政府农业农村、生态环境主管部门采取安全可控措施后，可以露天焚烧。

(2) 秸秆禁烧区要设立明显警示标志，标明“秸秆禁烧区”字样。

(二) 限烧区

限烧区内，由县人民政府组织乡镇（街道）以村为单位

开展分区域、分时段有序错峰焚烧，并加强指导、巡查和管控，防止发生大气污染事故和火灾。出现下列情形之一的，应当禁止秸秆露天焚烧。

（1）限烧区及下游区域相关城市实测已达轻度及以上污染天气；

（2）预测限烧区内相关城市未来 48 小时将出现中度及以上污染天气或发布重污染天气预警；

（3）限烧区内 19:00 至次日 7:00 的夜间时段；

（4）限烧区内出现小风（小于 2 级）、静稳等不利于大气扩散的天气；

（5）法律法规以及规范性文件规定的其他禁止露天焚烧秸秆的情形。

附：慈利县秸秆禁限烧区统计表、慈利县秸秆禁烧区和限烧区总图、部分禁烧乡镇（街道）秸秆禁烧区和限烧区分布图

附表 1 慈利县秸秆禁限烧区统计表

序号	乡镇(街道)	耕地总面积 (亩)	禁烧区面积 (亩)	限烧区面积 (亩)	禁烧区占耕地 面积比例(%)
1	零阳街道	13372.90	13372.90	0.00	100.00%
2	许家坊土家族乡	29206.53	29206.53	0.00	100.00%
3	阳和土家族乡	25224.35	25224.35	0.00	100.00%
4	广福桥镇	14599.37	843.03	13756.34	5.77%
5	高桥镇	23738.80	9003.77	14735.03	37.93%
6	龙潭河镇	34643.84	13580.82	21063.02	39.20%
7	高峰土家族乡	31849.61	17192.68	14656.93	53.98%
8	三合镇	30930.88	17168.12	13762.76	55.50%
9	江垭镇	66918.67	40243.28	26675.40	60.14%
10	赵家岗土家族乡	26820.10	16463.95	10356.15	61.39%
11	二坊坪镇	40021.46	25292.95	14728.51	63.20%
12	南山坪乡	23262.91	15731.26	7531.66	67.62%
13	洞溪乡	20927.97	15220.23	5707.74	72.73%
14	杉木桥镇	32840.71	24962.58	7878.13	76.01%
15	金岩土家族乡	24044.51	19342.38	4702.14	80.44%
16	三官寺土家族乡	38597.56	31135.24	7462.33	80.67%
17	金慈街道	33680.43	27411.95	6268.48	81.39%
18	象市镇	28732.41	23624.45	5107.96	82.22%
19	溪口镇	20170.55	16637.10	3533.45	82.48%
20	岩泊渡镇	28724.86	24666.23	4058.63	85.87%
21	通津铺镇	32685.54	28927.48	3758.06	88.50%
22	零溪镇	34885.07	31183.08	3701.99	89.39%
23	苗市镇	6138.10	5489.00	649.11	89.42%
24	杨柳铺乡	16178.35	15292.67	885.68	94.53%
25	甘堰土家族乡	53882.80	51676.50	2206.29	95.91%
26	东岳观镇	39415.35	38755.32	660.03	98.33%
	合计	771493.65	577647.83	193845.82	74.87%

附表2 慈利县秸秆禁烧区、限烧区村(社区)统计表

序号	乡镇(街道)	全域禁烧村(社区)	部分禁烧村(社区)	全域限烧村(社区)	备注
1	零阳街道	所有村(社区)	/	/	全域禁烧
2	许家坊土家族乡	所有村(社区)	/	/	全域禁烧
3	阳和土家族乡	所有村(社区)	/	/	全域禁烧
4	广福桥镇	/	辛银村	三丝村、三王村、双云村、双狮村、官见村、广福桥社区、桃子溪村、桃树村、老棚村	
5	高桥镇	/	亭子桥社区、先锋村、材树村、枫潭村、皂泥峪村、砂厂村、花椒坪村、长堰村、阳坪村、高桥社区	新合村、岩音村、新山村、楸木山村	
6	龙潭河镇	文高村	云朝村、伏龙村、华山村、大湖村、新桥村、楠木村、江星村、渠溶村、潘坪村、竹峪村、联富村、郑台村、金坪村、金富村、金长村、铁树潭社区	枞木村、龙溪村、水坪村	
7	高峰土家族乡	南井村、鸳鸯池村	百凹村、华山村、双星村、富垭村、干洞河村、景阳村、桃树坪村、溇江村、雪莲村、高峰村、龙泉村	康乐村、康家坪村、茅庵村	
8	三合镇	西庄社区、牧羊冲村	关岩村、茶马村、月亮岩村、三合口村、凤鹤山村、双龙村、国太桥社区、平溪村、庄塔村、望月坪村、枫香坪村、英塔村、邻矿村、雷岩村	龙灯峪村	
9	江垭镇	龙潭湾村、大坝村、卓家峪村、五里堆村、八斗丘村、双湖村、四坡村、官桥村、岩板田村、教场坪村、李家峪村、江垭村	三双村、九溪村、五四村、关门岩村、合心村、熊家庄村、甘溪坪村、白岩峪村、美石坪村、莲坪村、长峪村、黄金塔村、龙台村	白堰村、毕家坪村、佛榻坪村、圻岩坪村、细茅坪村	
10	赵家岗土家族乡	双新村、新建村、双岸村、双河村、金坪村	三合村、天台村、新安村、新峪村、长安村、麻山村	银寨村	

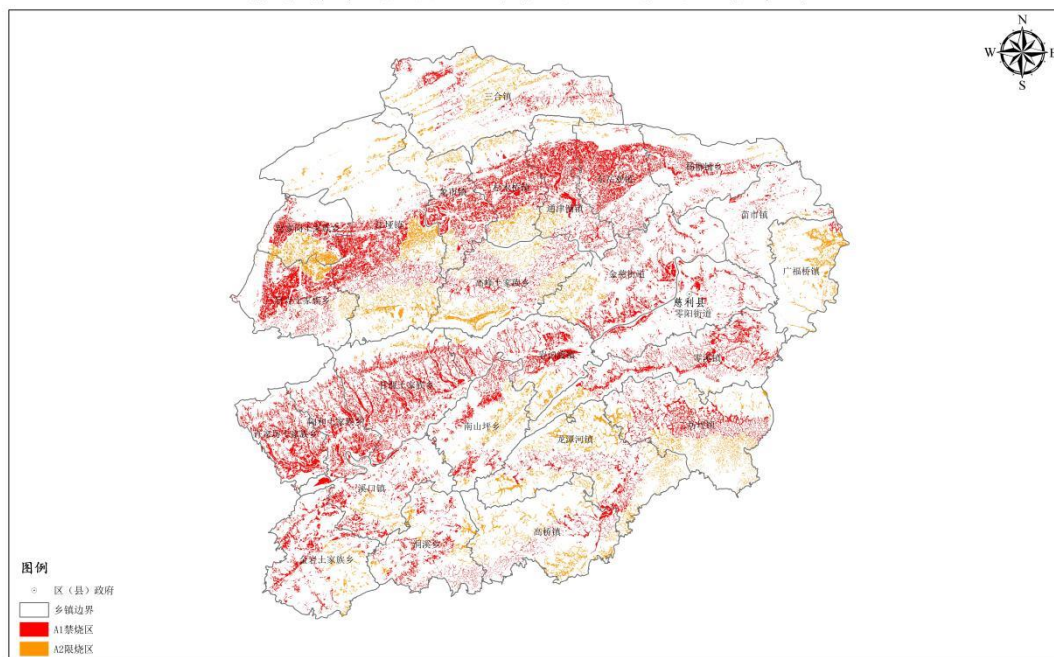
序号	乡镇（街道）	全域禁烧村（社区）	部分禁烧村（社区）	全域限烧村（社区）	备注
11	二坊坪镇	景龙桥村	二坊坪村、二溪村、占甲桥村、太平村、新建村、景泉村、杨家垭村、清泉村、盛德村、联合村、青叶村、高溪村	大清村	
12	南山坪乡	沙湾村、盐井村、盐市村	南山坪村、双和村、双湖村、梁山村、犀牛村、白果庙村、白马村	桃花村	
13	洞溪乡	大田村、幸福村	乐庄村、双福村、大浒村、洞溪村、烟子溪村、郝溪村	/	
14	杉木桥镇	东街社区、西街社区、中溶村、关坪村、堰坪村、大市村、月亮山村、杨家塔村、沅峪村、湖丘村、风垭村、龙潭村	战马村、清水村、尖角村、栗山村、湖塔村、赵家铺村	马塔村	
15	金岩土家族乡	三元村、中坪村、乐园新村、南坪村、双中村、敏家村、荆竹山村	九渡溪村、太平山村、红联村、落丰村	金鸡洞村	
16	三官寺土家族乡	三官寺村、双高村、大泉村、张家溶村、株木岗村、罗潭村、苗岭村、袁家庄村、寨岗村、胡家坪村	丰坪村、大峡谷村、新民村、湖南泉村、界河村、栗树垭村	云山村	
17	金慈街道	宝莲村、北岗社区、茶庵村、饭甑山村、丰阳村、枫垭村、金台社区、柳林铺村、龙坪社区、南洋村、跑马岗村、七相坪村、桑木溪村、太平社区、星子山村、垭门关村、遗笔溪村、永安村、长潭河村	凤凰村、亮垭村、铁桥村、团溪村	团坡村	/
18	象市镇	三桥村、大尖村、李子村、田家坪村、白马村、符坪村、虎头村、谢高村、象市社区、高潮村、龙兴村	拆岩村、白洋村、龙坦坪村、放马村	旭日塔村	/
19	溪口镇	樟树村、渡坦村、云岩村、杜坪村、同盟村	丁周村、双福坪村、天湖村、新街社区、渔家村、里仁村	/	/
20	岩泊渡镇	中心村、任氏桥村、双溪村、和平村、大安村、失马村、岩泊渡社区、廖家村、星明岗村、渔米渡村、田坪村、箕市村、行溪村、马公渡村、龙潭坡村	杨家桥村、双合村、红土村、岩市村	/	/

序号	乡镇（街道）	全域禁烧村（社区）	部分禁烧村（社区）	全域限烧村（社区）	备注
21	通津铺镇	二吾台村、千步岗村、后溪峪社区、坪山村、星月村、泗虎坪村、竹叶坪村、葵花台村、赵家坪村、通津铺社区、长峪铺村、陈家坪村、黄岗村	余湖村、苗山村、燕子社区、市场河社区	/	/
22	零溪镇	二都岗村、合堰村、墨园社区、大庄村、岩桥村、岩溪村、拣花村、新红村、朝阳村、汪家桥村、百寿村、象鼻嘴村、金陵村、锣鼓村、黄连村	四坪村、燕子桥村、两岔溪村	金龙村	/
23	苗市镇	东岳村、东洋渡村、大兴村、新旺村、新星村、栗树村、洞湾村、界溪村、白龙村、茶林河村、高桥村、黄花溪村	龙阳村	苗市社区	/
24	杨柳铺乡	华岳村、向峪村、四桥村、宝景村、岔溪村、康庄村、杨柳铺社区、杨溪社区、腊树村、荷叶村、蹇庄村、龙跃村	复兴村、新铺村、荷峪村、坪峰村	申中村	/
25	甘堰土家族乡	上马墩村、东峪村、东方红村、双峪村、宜冲桥村、岩峪村、张家台村、桃坪村、水沐峪 甘堰村、红岩岭村、西峪村、西铺村、长岭岗村、马鞍村、龙象庵村	川石村、金桂村、歇驾庄村、任家坪村	/	/
26	东岳观镇	三淹桥村、东市社区、东源村、佛袈山村、凉桥村、南岳村、大岩村、广东村、彩球村、新花村、江西村、道人山村、道林村、阳凤坪村、陡溪村	北平村	/	/

附图

注：本分布图为秸秆禁烧区耕地示意图（配套有矢量数据），其他法律法规另有禁烧管控要求的特殊区域未再标明，均按相关法律法规要求执行。

张家界市慈利县秸秆禁烧区、限烧区分布图

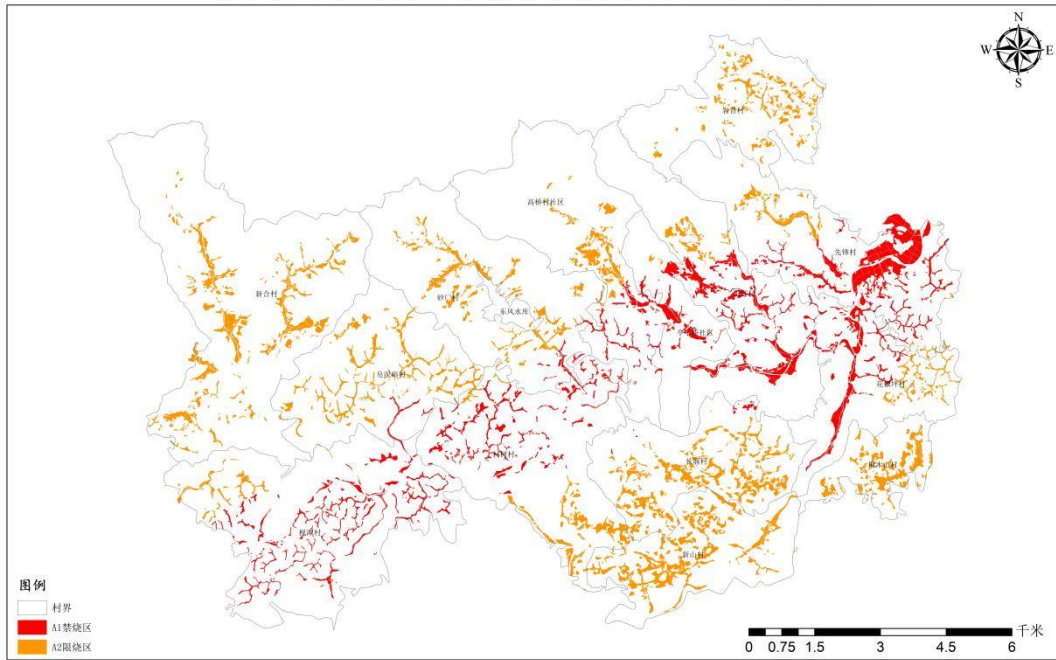


2025年6月

0 4.5 9 18 27 36 千米

张家界市生态环境局慈利分局

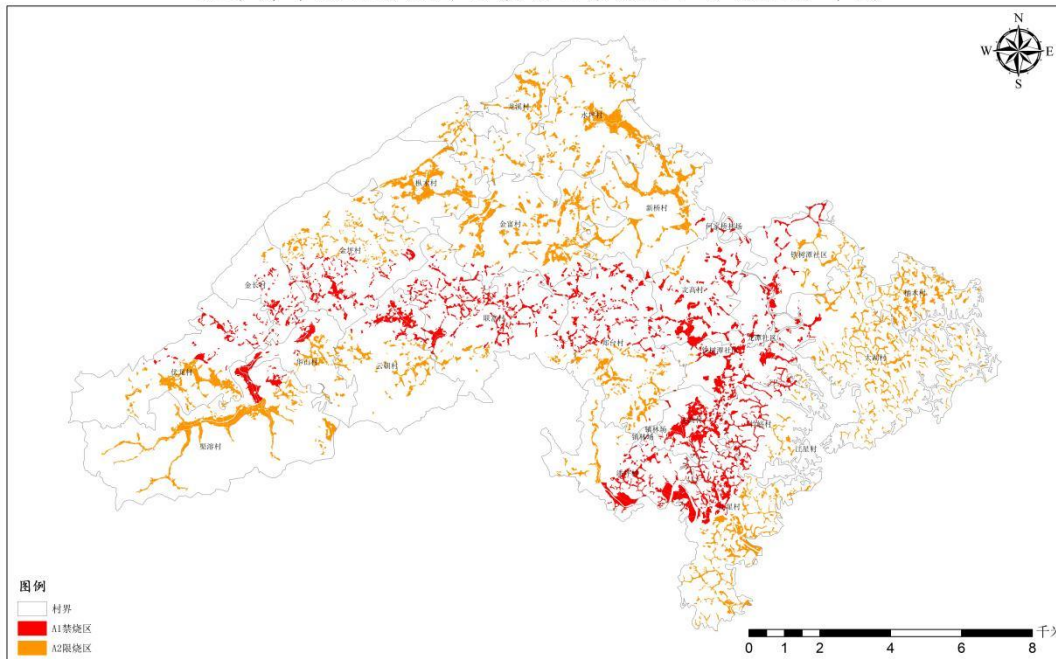
张家界市慈利县高桥镇秸秆禁烧区、限烧区分布图



2025年6月

张家界市生态环境局慈利分局

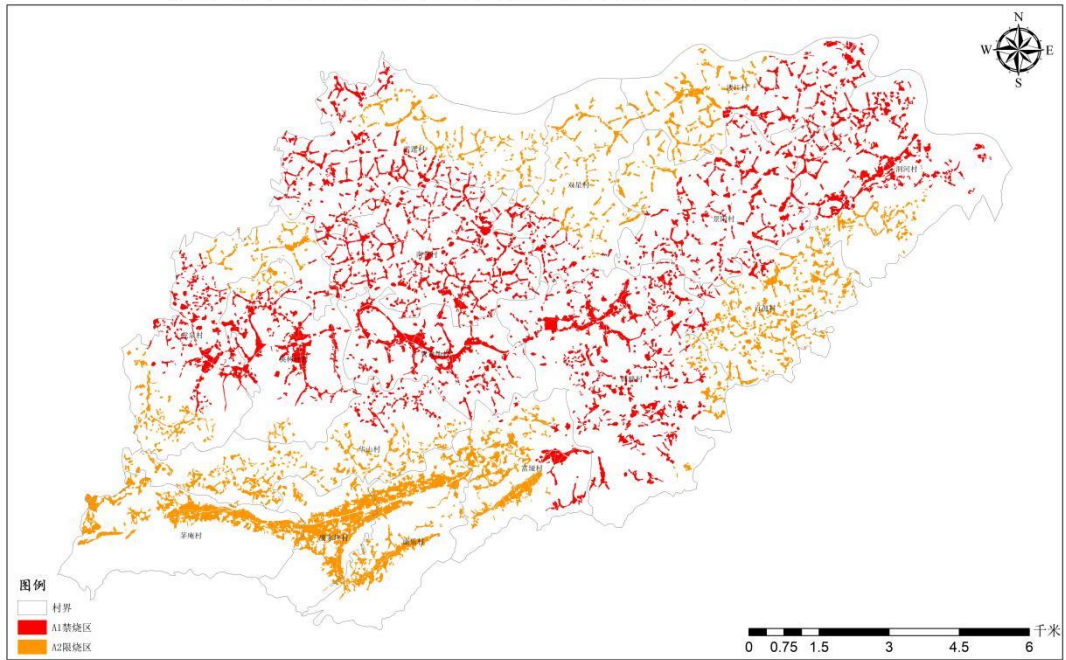
张家界市慈利县龙潭河镇秸秆禁烧区、限烧区分布图



2025年6月

张家界市生态环境局慈利分局

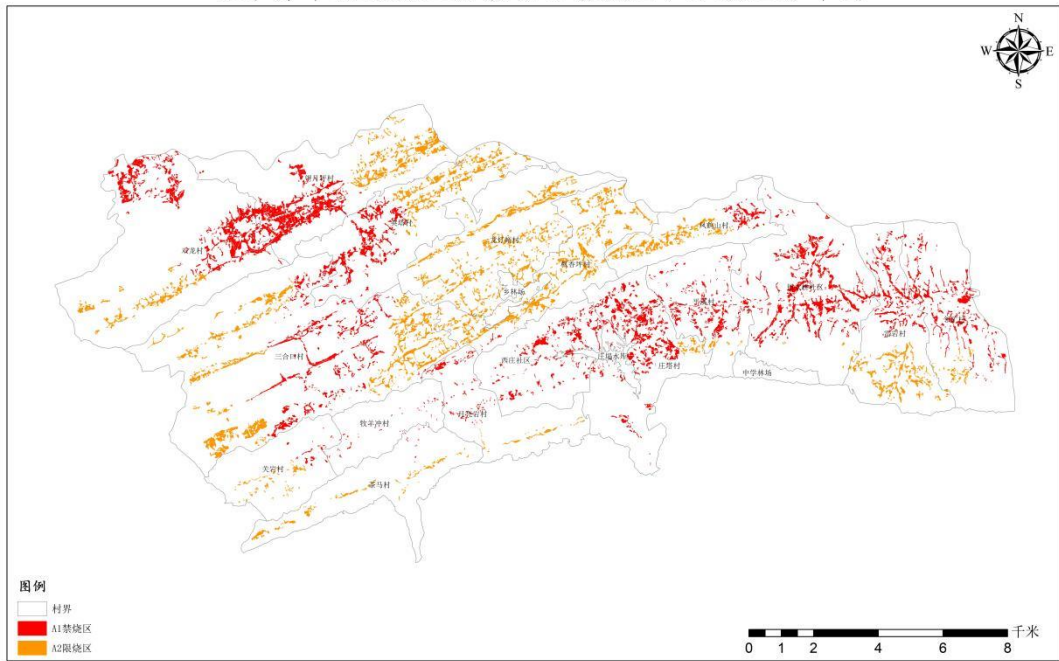
张家界市慈利县高峰土家族乡秸秆禁烧区、限烧区分布图



2025年6月

张家界市生态环境局慈利分局

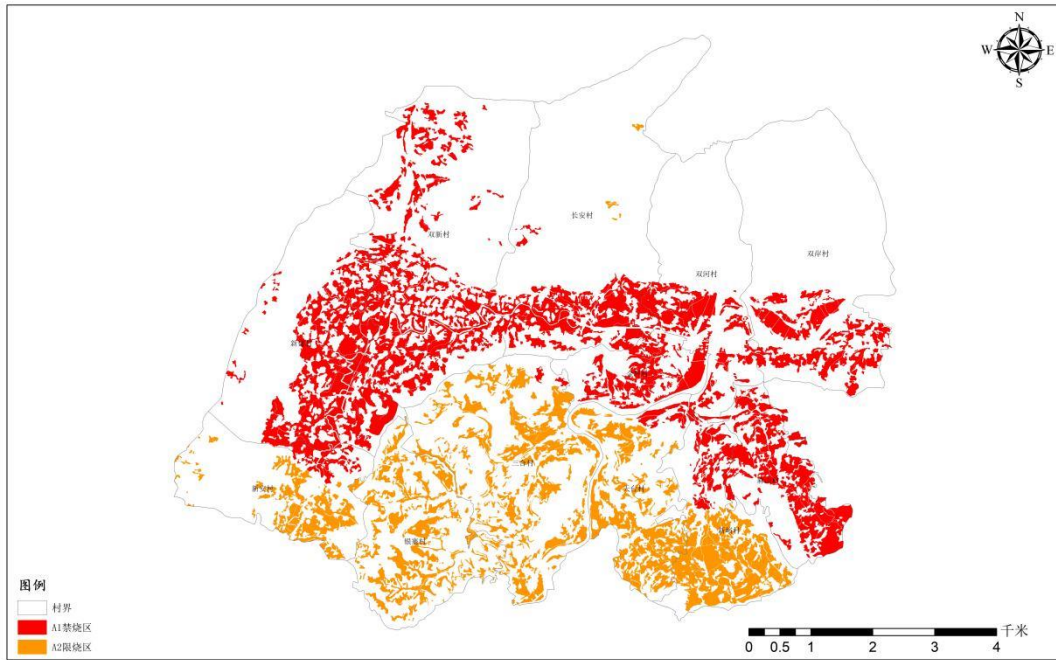
张家界市慈利县三合镇秸秆禁烧区、限烧区分布图



2025年6月

张家界市生态环境局慈利分局

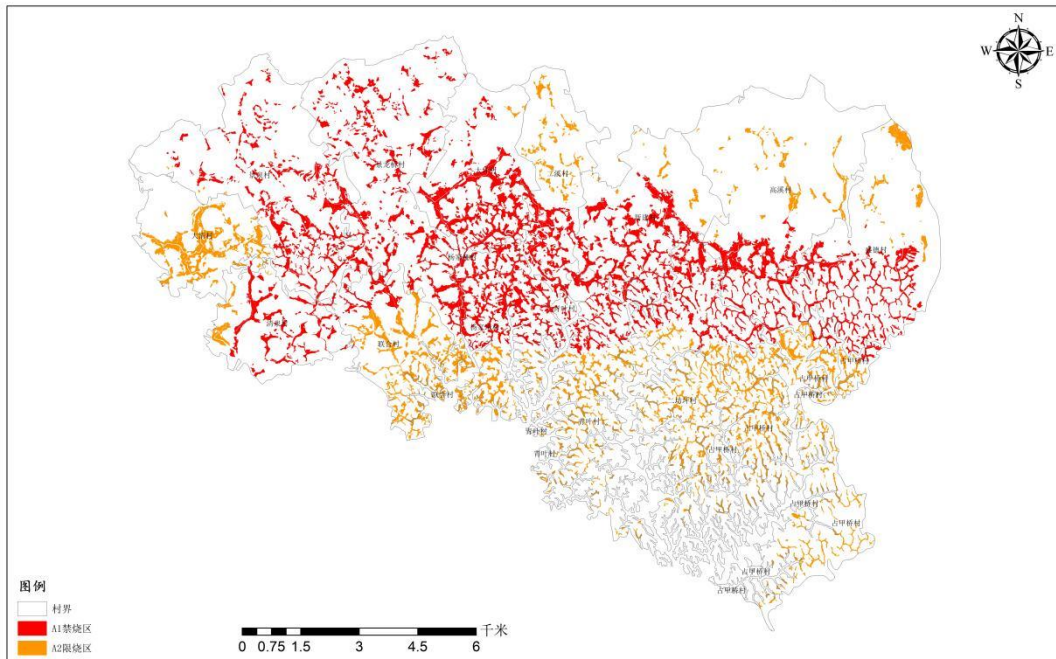
张家界市慈利县赵家岗土家族乡秸秆禁烧区、限烧区分布图



2025年6月

张家界市生态环境局慈利分局

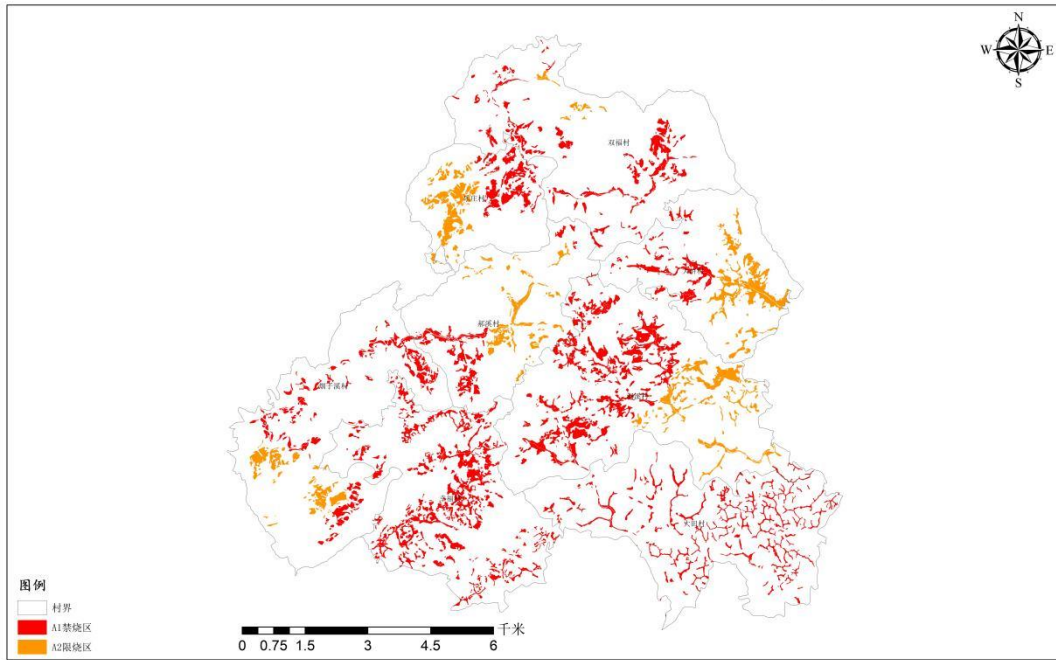
张家界市慈利县二坊坪镇秸秆禁烧区、限烧区分布图



2025年6月

张家界市生态环境局慈利分局

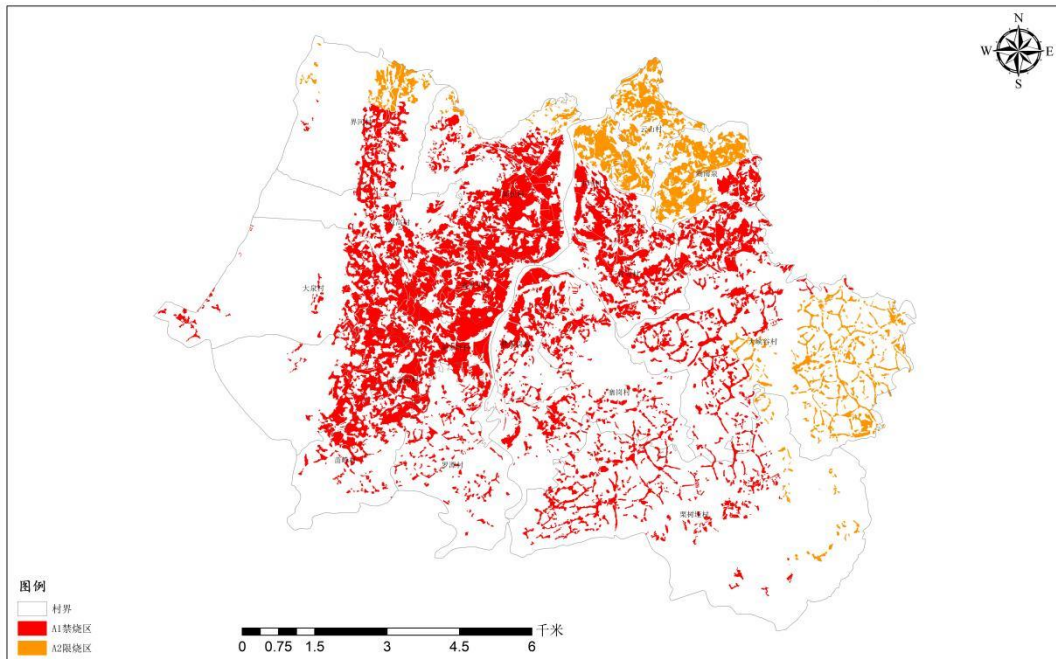
张家界市慈利县洞溪乡秸秆禁烧区、限烧区分布图



2025年6月

张家界市生态环境局慈利分局

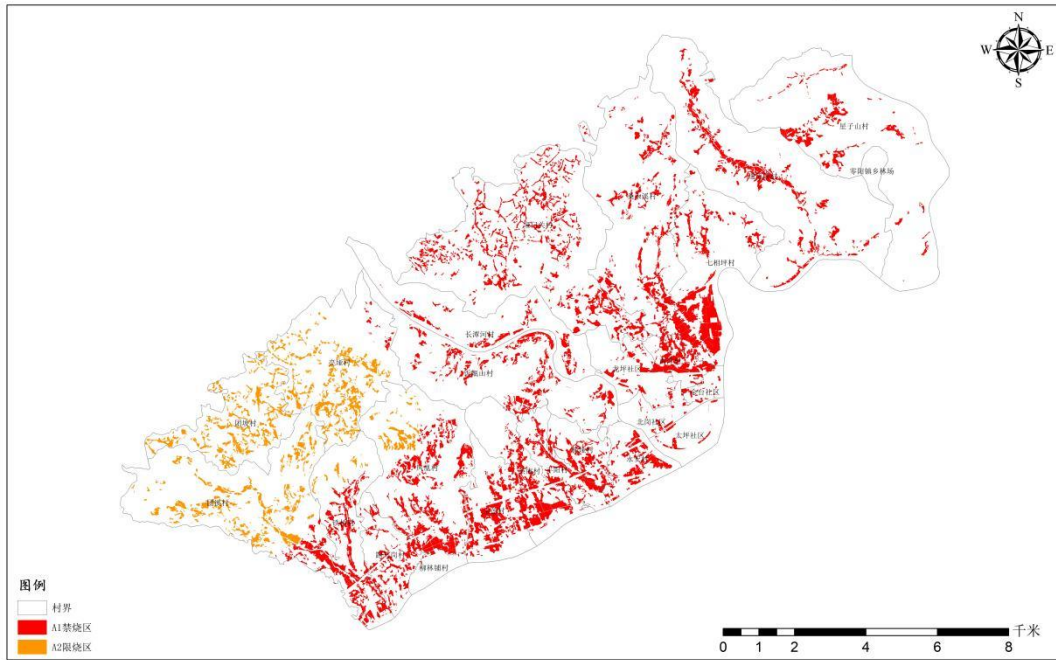
张家界市慈利县三官寺土家族乡秸秆禁烧区、限烧区分布图



2025年6月

张家界市生态环境局慈利分局

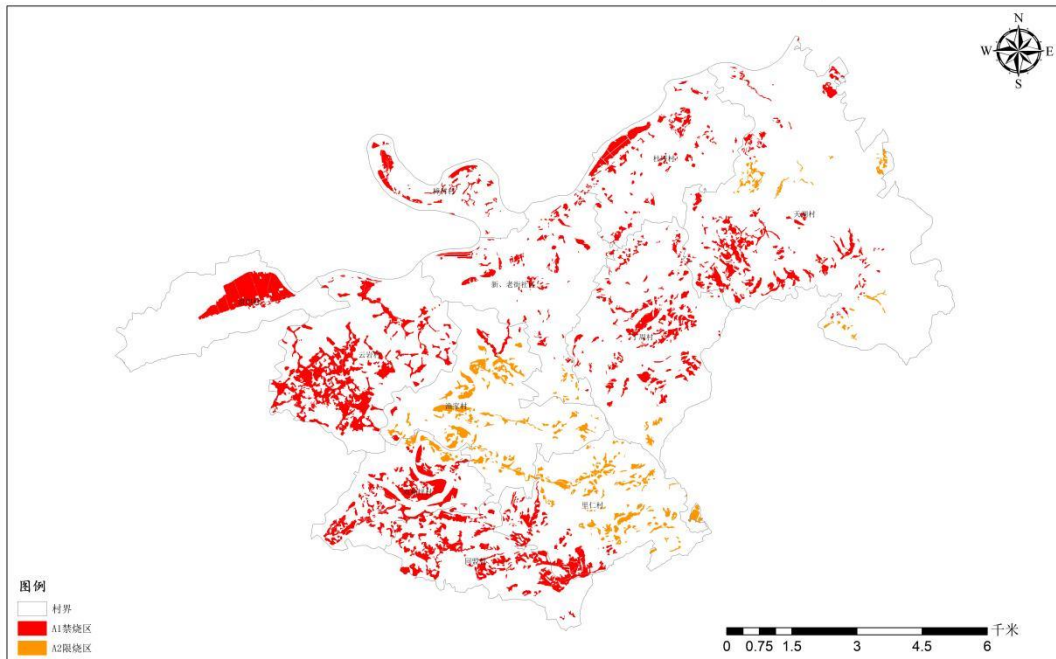
张家界市慈利县金慈街道秸秆禁烧区、限烧区分布图



2025年6月

张家界市生态环境局慈利分局

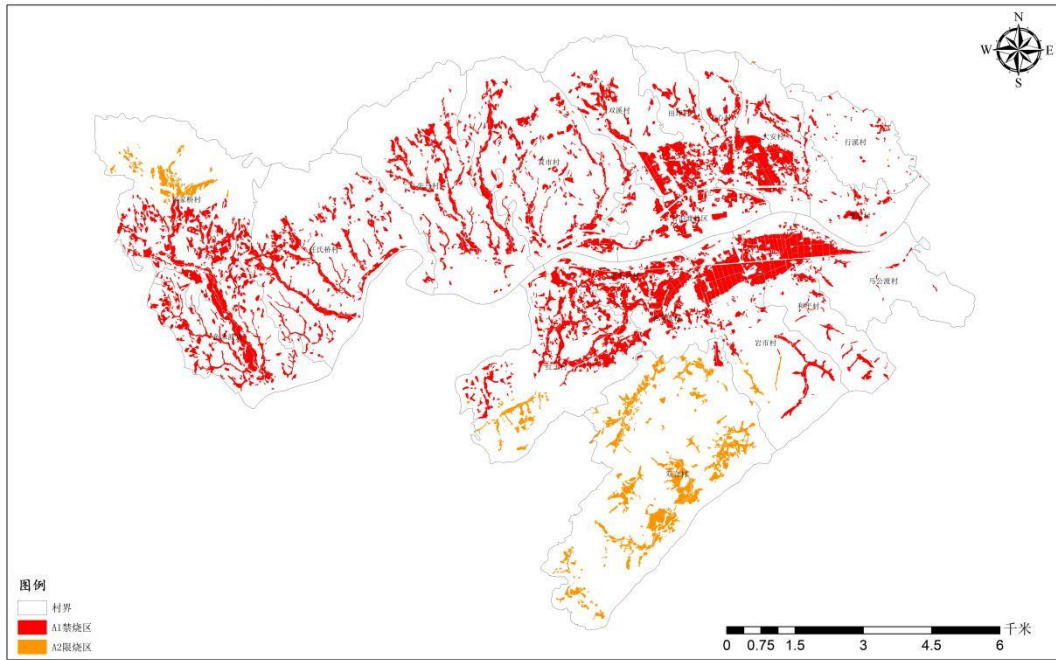
张家界市慈利县溪口镇秸秆禁烧区、限烧区分布图



2025年6月

张家界市生态环境局慈利分局

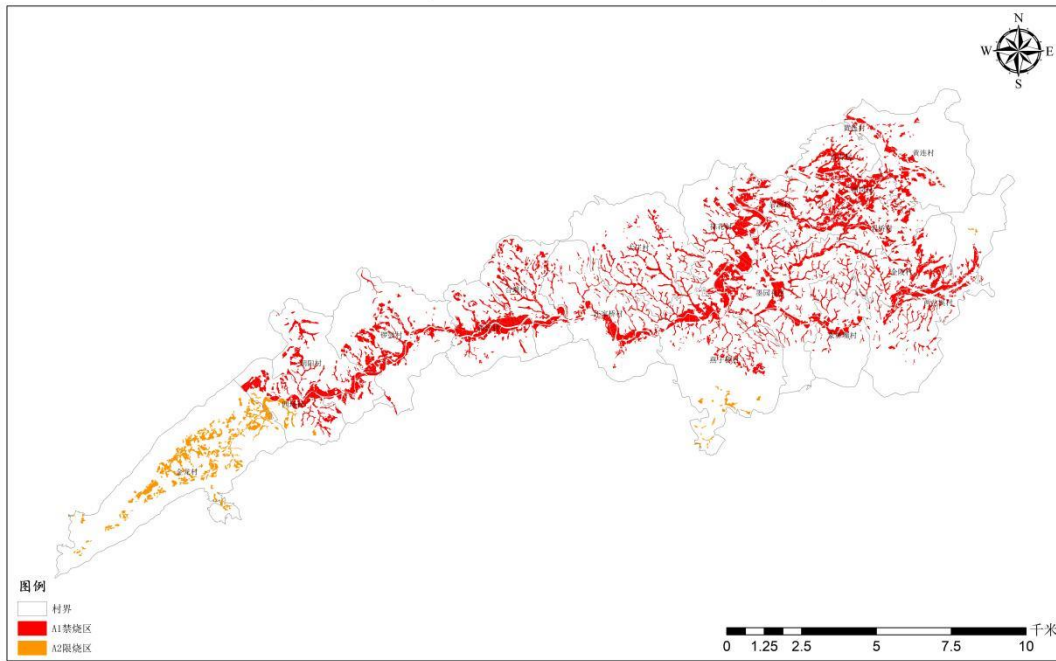
张家界市慈利县岩泊渡镇秸秆禁烧区、限烧区分布图



2025年6月

张家界市生态环境局慈利分局

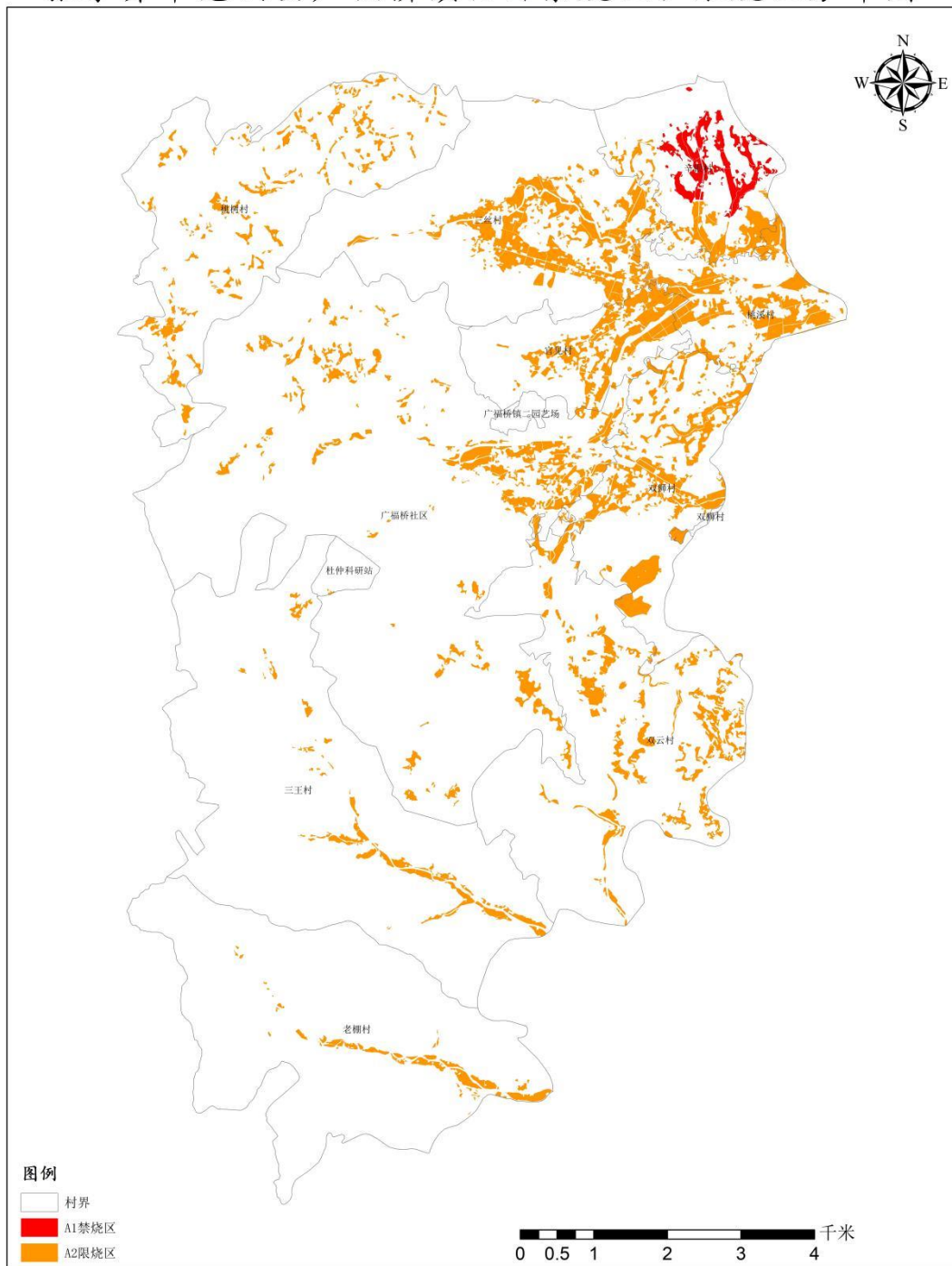
张家界市慈利县零溪镇秸秆禁烧区、限烧区分布图



2025年6月

张家界市生态环境局慈利分局

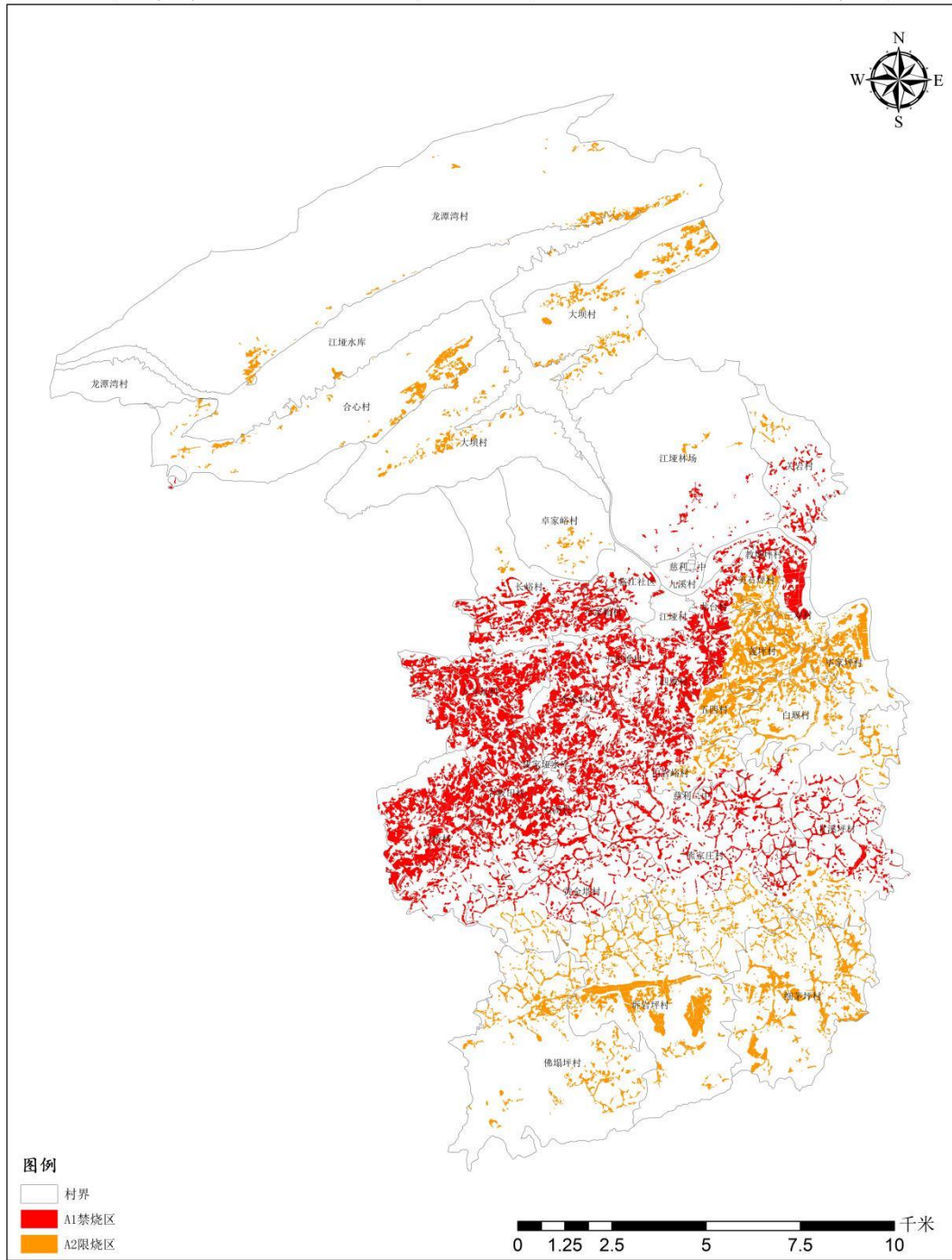
张家界市慈利县广福桥镇秸秆禁烧区、限烧区分布图



2025年6月

张家界市生态环境局慈利分局

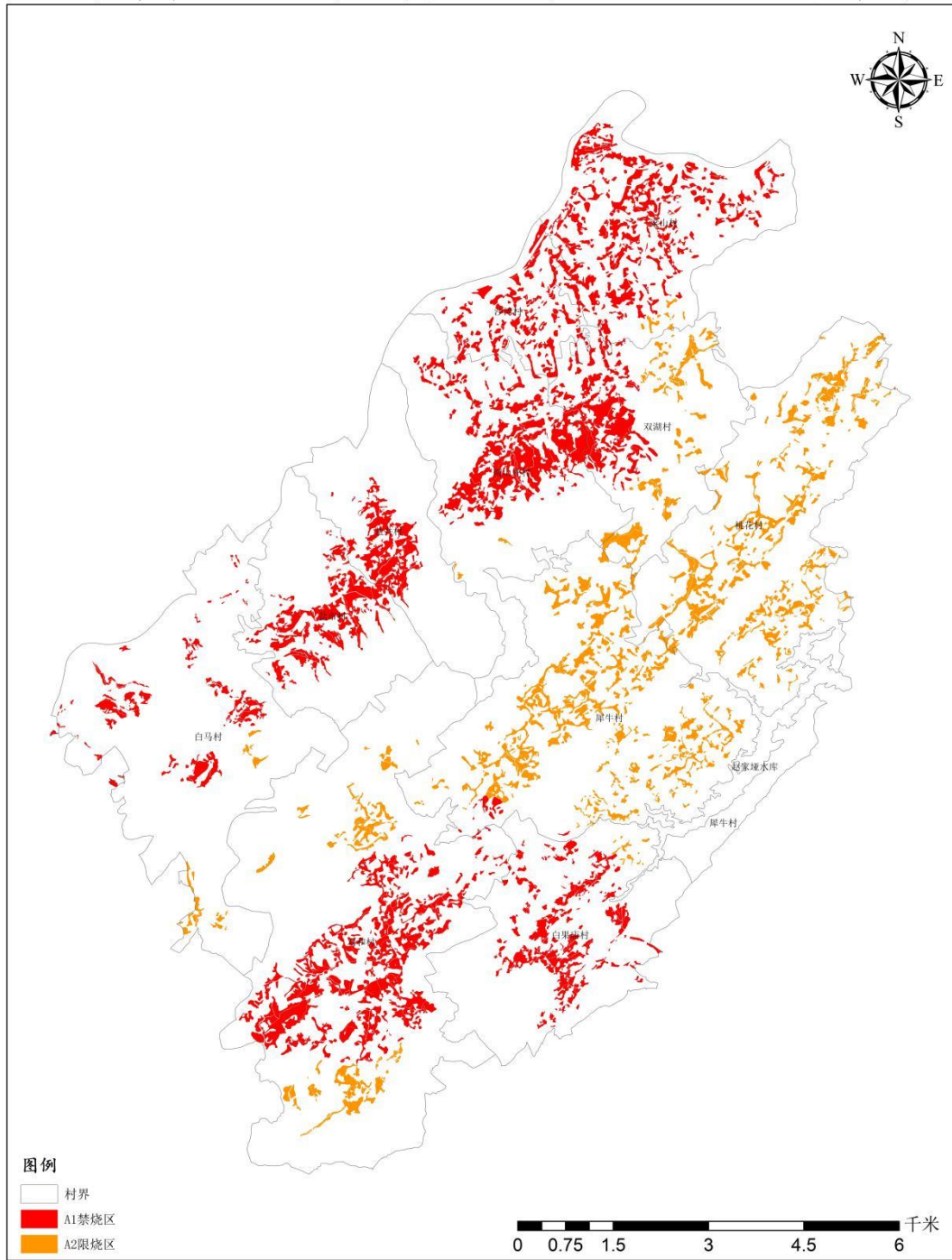
张家界市慈利县江垭镇秸秆禁烧区、限烧区分布图



2025年6月

张家界市生态环境局慈利分局

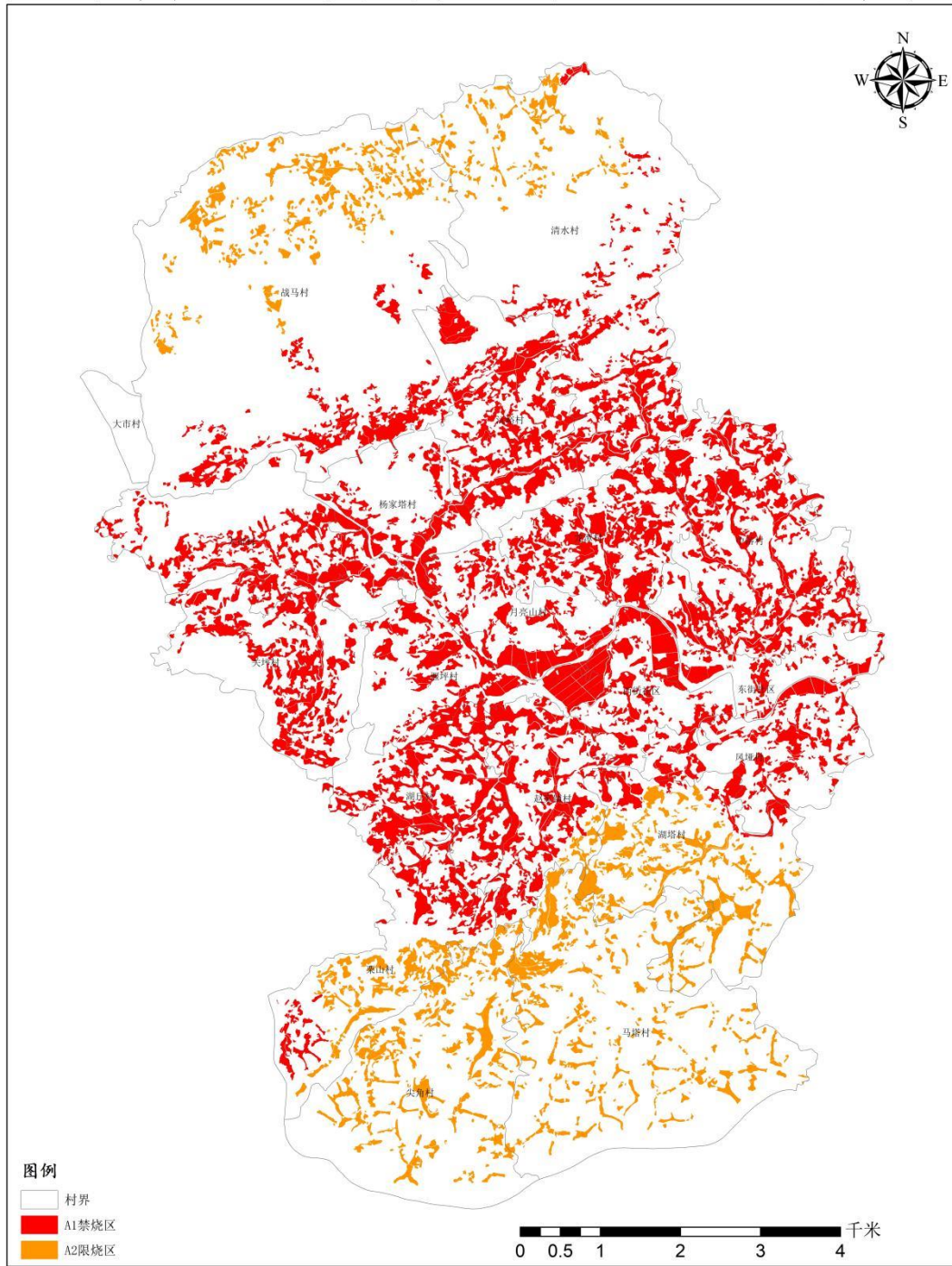
张家界市慈利县南山坪乡秸秆禁烧区、限烧区分布图



2025年6月

张家界市生态环境局慈利分局

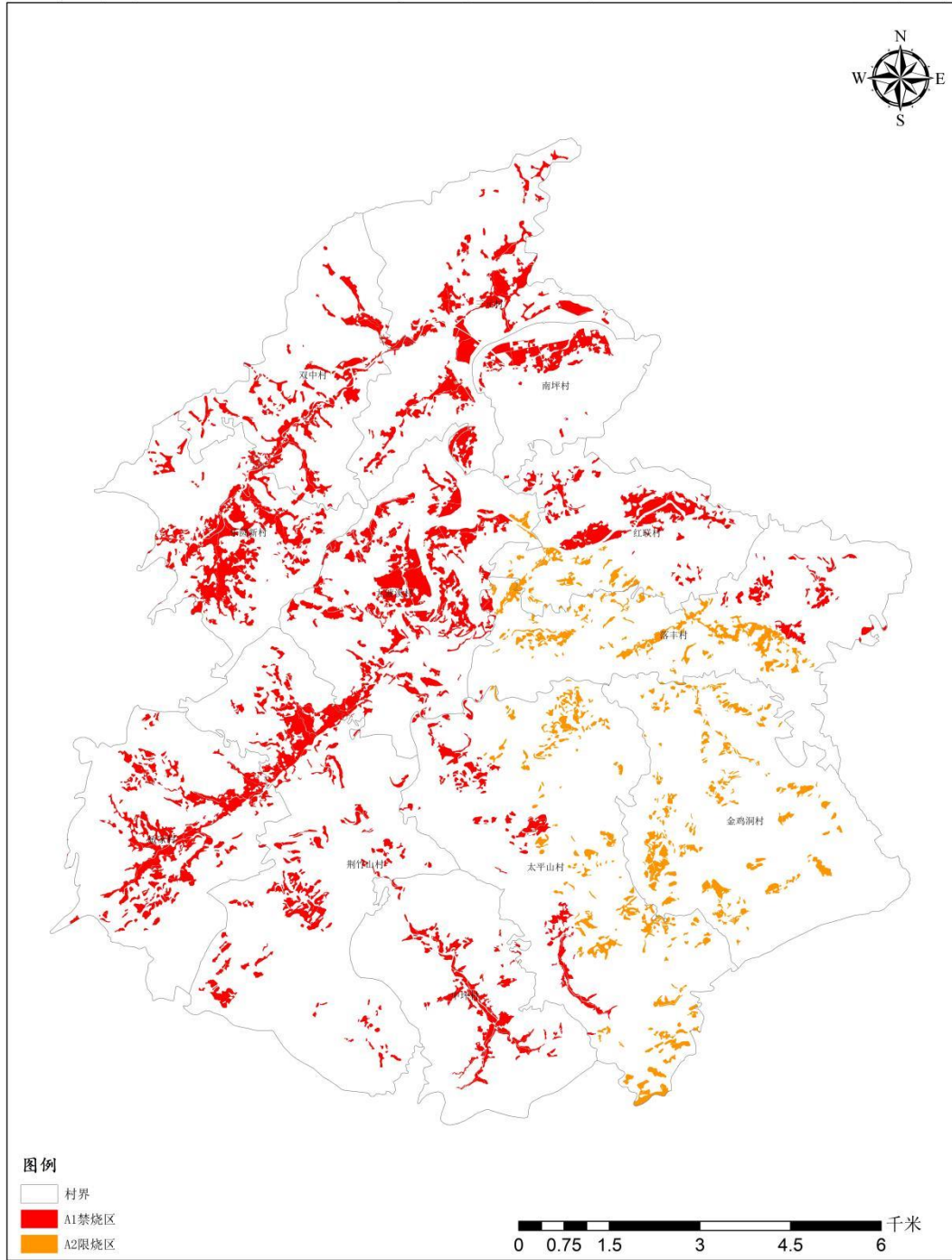
张家界市慈利县杉木桥镇秸秆禁烧区、限烧区分布图



2025年6月

张家界市生态环境局慈利分局

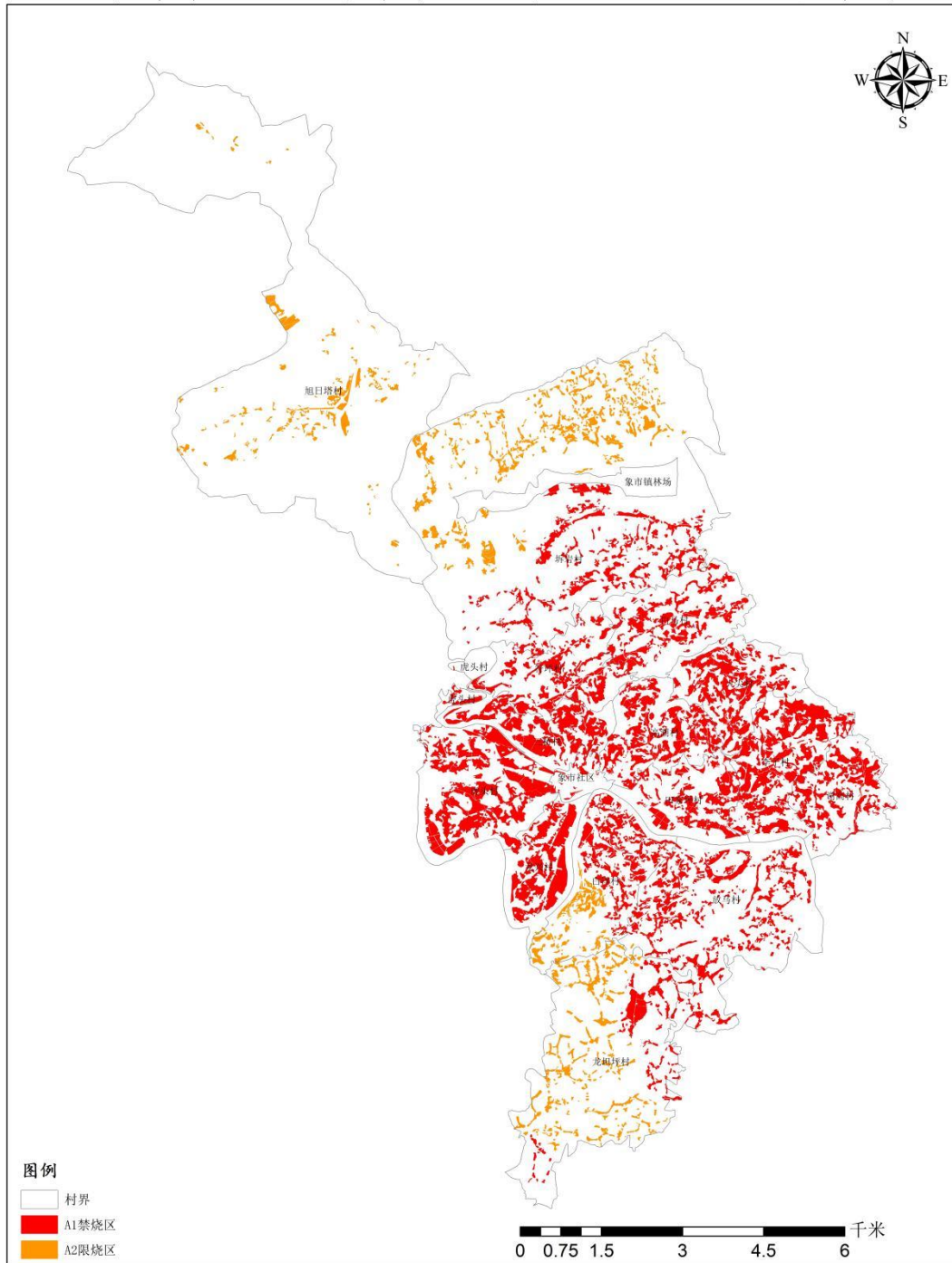
张家界市慈利县金岩土家族乡秸秆禁烧区、限烧区分布图



2025年6月

张家界市生态环境局慈利分局

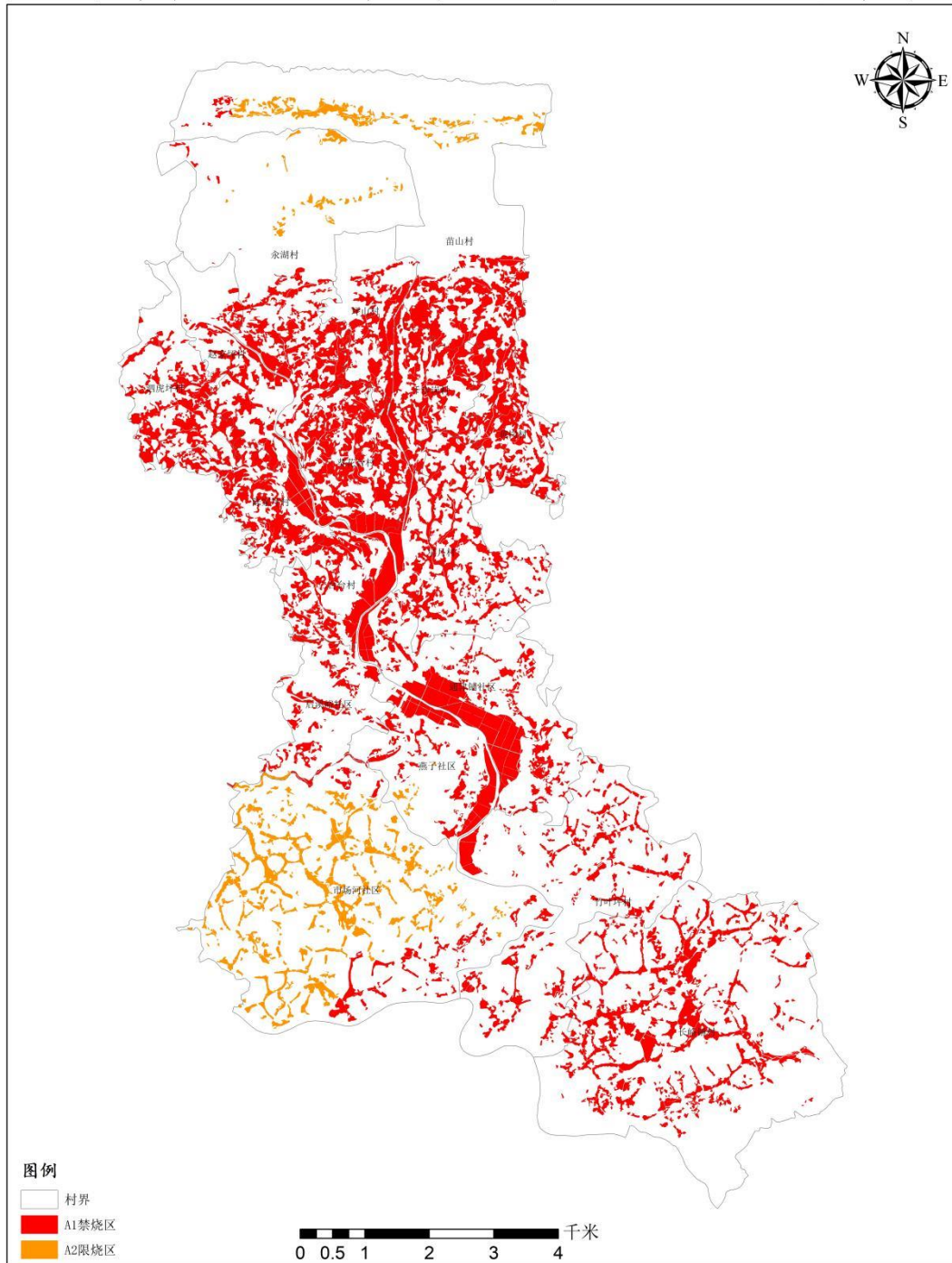
张家界市慈利县象市镇秸秆禁烧区、限烧区分布图



2025年6月

张家界市生态环境局慈利分局

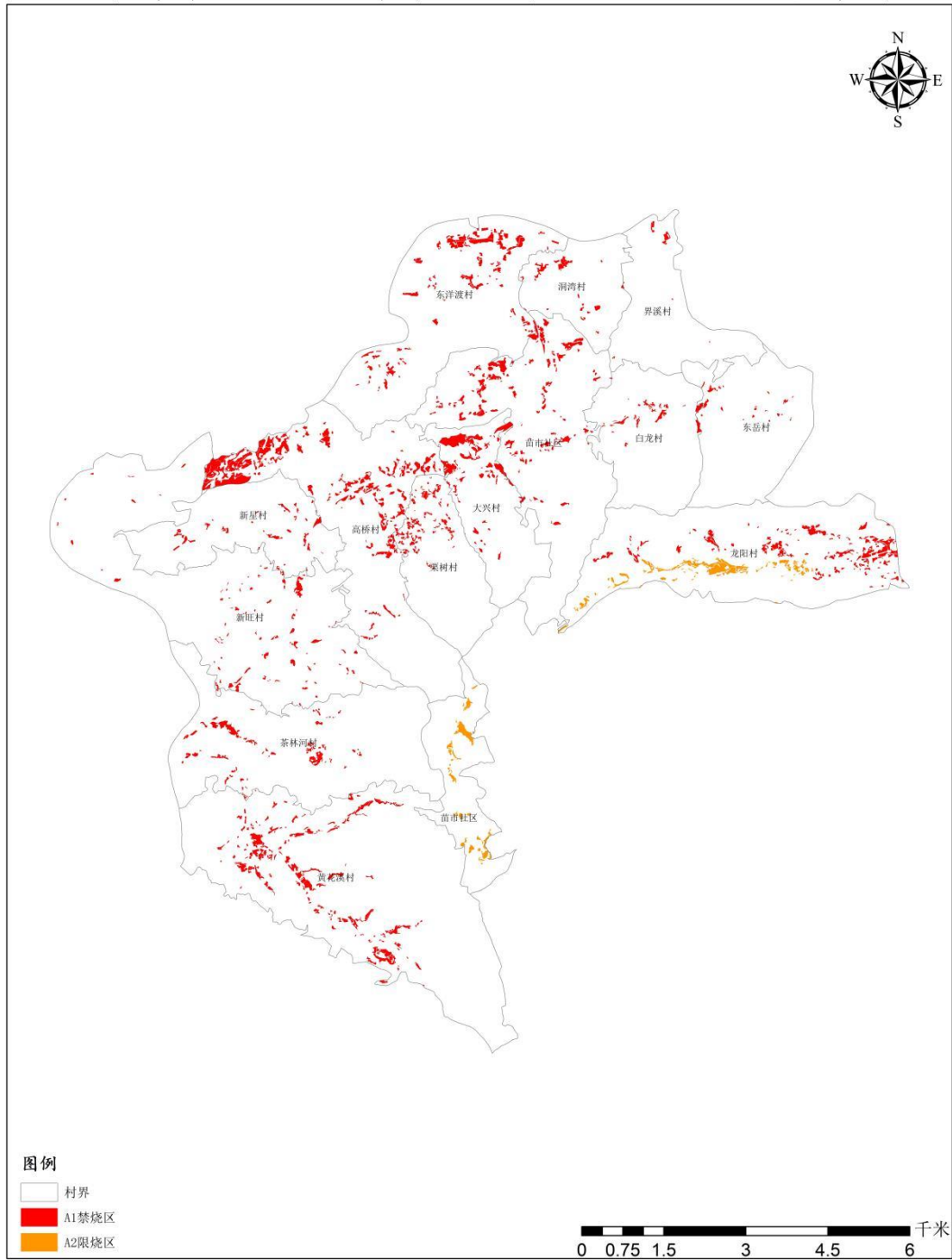
张家界市慈利县通津铺镇秸秆禁烧区、限烧区分布图



2025年6月

张家界市生态环境局慈利分局

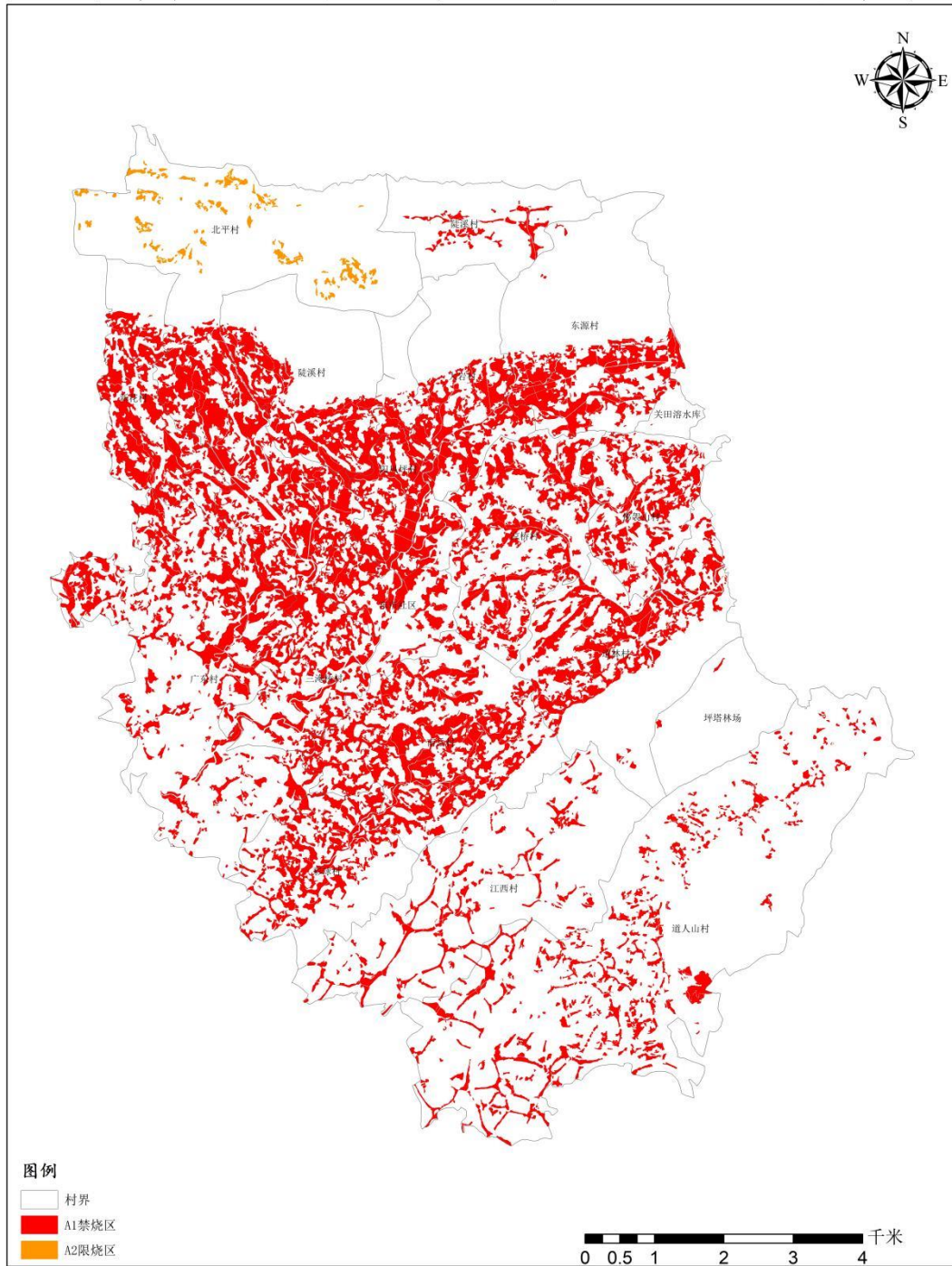
张家界市慈利县苗市镇秸秆禁烧区、限烧区分布图



2025年6月

张家界市生态环境局慈利分局

张家界市慈利县东岳观镇秸秆禁烧区、限烧区分布图



2025年6月

张家界市生态环境局慈利分局